

BASHNI ELEMENT

ЖИТЬ НА ЗАЛИВЕ



ЖИТЬ ВАШУ
ЛУЧШУЮ ЖИЗНЬ





BASHNI ELEMENT – НОВЫЙ ФУТУРИСТИЧНЫЙ ПРОЕКТ ОТ КОМПАНИИ ELEMENT С ОТКРЫТОЧНЫМИ ВИДАМИ НА ФИНСКИЙ ЗАЛИВ И САМЫЙ ВЫСОКИЙ НЕБОСКРЕБ ЕВРОПЫ – «ЛАХТА ЦЕНТР»



Это первый жилой комплекс в Петербурге с «горизонтальной башней», отражающей мировые тренды благоустройства и организации общественных пространств. Две из пяти башен на уровне девятого этажа соединены «небесным мостом», отсылающим к завораживающей архитектуре мировых столиц.



ПЕРВАЯ ЛИНИЯ
ФИНСКОГО
ЗАЛИВА

5 БАШЕН —
ОТ 18 ДО
22 ЭТАЖЕЙ

80% КВАРТИР
С ВИДОМ
НА ВОДУ

7500 М²
КОММЕРЧЕСКОЙ
ИНФРАСТРУКТУРЫ

II КВАРТАЛ 2028 ГОДА
СРОК СДАЧИ ПРОЕКТА

2 600 М²
ЛАНДШАФТНЫЙ
ПАРК

НЕБЕСНЫЙ МОСТ
1000 М² КЛУБНОЙ
ИНФРАСТРУКТУРЫ

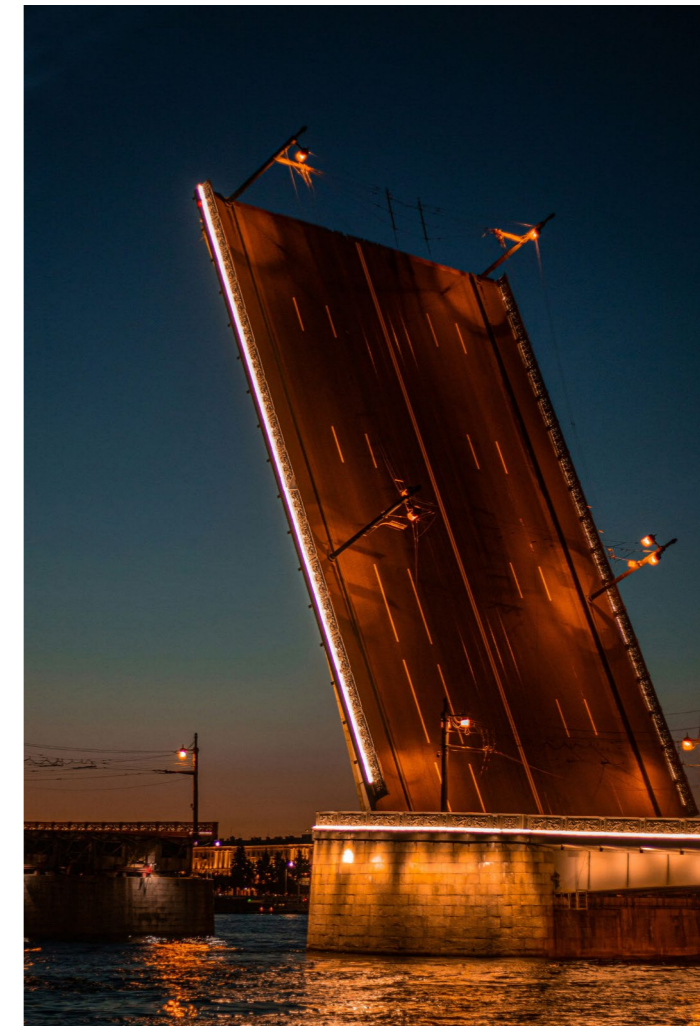
552 МЕСТА
В ПОДЗЕМНОМ ПАРКИНГЕ
С ДВУХУРОВНЕВЫМ ХРАНЕНИЕМ

ПРИТЯГАТЕЛЬНАЯ
АРХИТЕКТУРА,
ПЕРЕДОВАЯ
ИНЖЕНЕРИЯ,
АБСОЛЮТНАЯ
БЕЗОПАСНОСТЬ
И НЕПОВТОРИМОЕ
БЛАГОУСТРОЙСТВО –
ВСЁ ЭТО ДАРИТ
РЕЗИДЕНТАМ
BASHNI ELEMENT
НОВЫЙ СТИЛЬ ЖИЗНИ
НА ВАСИЛЬЕВСКОМ
ОСТРОВЕ



BASHNI ELEMENT

ЛОКАЦИЯ БУДУЩЕГО



«Морской фасад» Васильевского острова – самый масштабный и амбициозный проект в современном Петербурге. Это локация будущего, на которой сегодня создаются тысячи метров жилья высокого класса, десятки детских садов и школ, зеленые рекреационные зоны, общественные пространства и единая благоустроенная набережная.

НОВЫЙ ПЕТЕРБУРГ

ПРОЕКТ
BASHNI ELEMENT
СТАНЕТ ЛИЦОМ
СОВРЕМЕННОГО
ПЕТЕРБУРГА ТАК ЖЕ,
КАК СИМВОЛОМ
ГОРОДА СТАЛ
НЕБОСКРЁБ
«ЛАХТА ЦЕНТР»



ШТАБ-КВАРТИРА «СБЕРБАНКА»

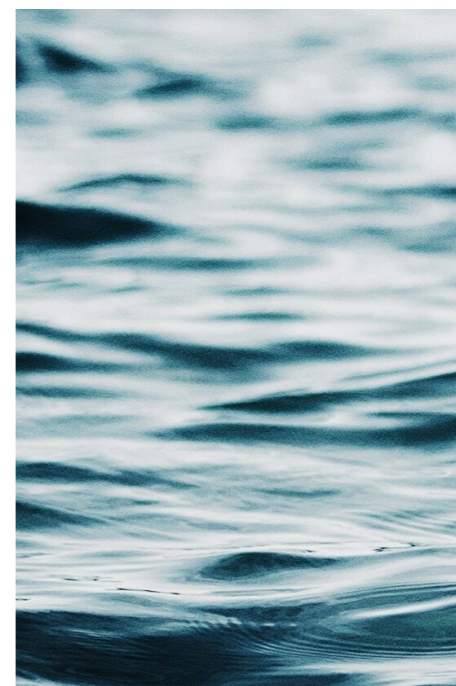
Строительство штаб-квартиры крупнейшего банка страны начнется в 2025 году и придаст дополнительный стимул развитию локации.

ЭЛИТНАЯ ШКОЛА «ГАЗПРОМА»

Образовательное учреждение на 1650 мест с бассейном, спортивным комплексом и катком появится в 5-ти минутах от **BASHNI ELEMENT**.

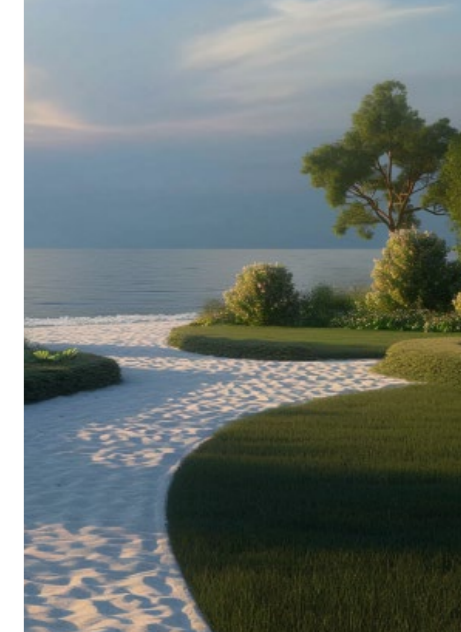
НАБЕРЕЖНАЯ МИКЛУХО-МАКЛЯЯ

Новую набережную благоустроят вдоль всего побережья «Морского фасада» – от его южной до северной части.



ЯХТЕННЫЙ ПОРТ

Новая марина в устье Смоленки рассчитана на 200 судов. Яхт-клуб оснащен 30-метровым краном, заправочной станцией и боцманской службой. А еще здесь работает своя детская парусная школа.



ЛИНЕЙНЫЙ ПАРК

Зеленая зона, которая положит конец песчаным ветрам на побережье Финского залива. Парк займет 70 га и растянется на 3 км от южной части «Морского фасада» до сквера Александра Володина.



В РИТМЕ ГОРОДА

5 МИНУТ

НА АВТО

ВЪЕЗД НА ШКИПЕРСКУЮ
РАЗВЯЗКУ ЗСД

МОРСКОЙ ВОКЗАЛ
И ПАССАЖИРСКИЙ ПОРТ

20 МИНУТ

НА АВТО

СТРЕЛКА
ВАСИЛЬЕВСКОГО ОСТРОВА

НЕВСКИЙ ПРОСПЕКТ

«ЛАХТА ЦЕНТР»

«ГАЗПРОМ АРЕНА»

30 МИНУТ

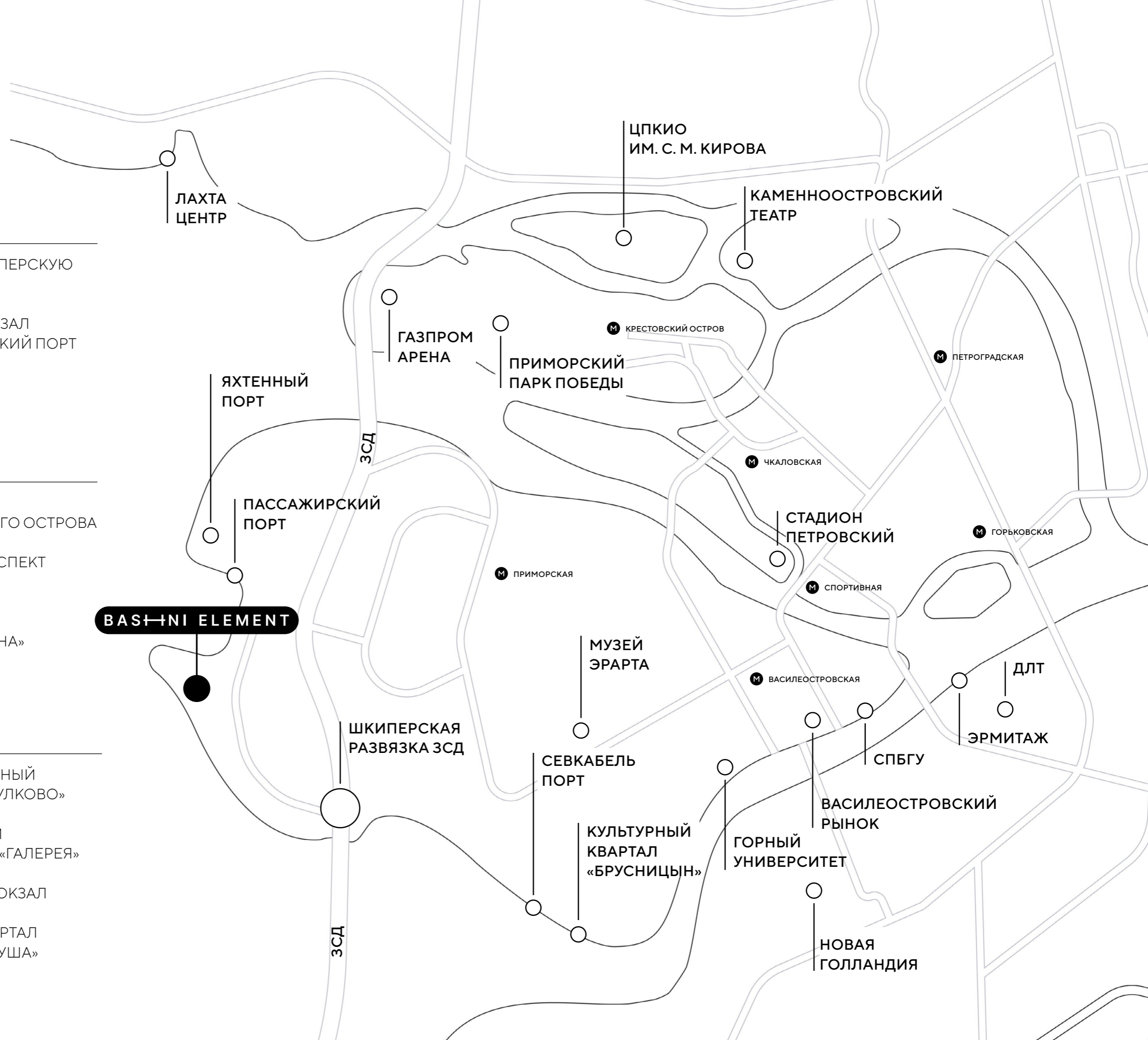
НА АВТО

МЕЖДУНАРОДНЫЙ
АЭРОПОРТ «ПУЛКОВО»

МОСКОВСКИЙ
ВОКЗАЛ И ТРК «ГАЛЕРЕЯ»

ВИТЕБСКИЙ ВОКЗАЛ

ДЕЛОВОЙ КВАРТАЛ
«НЕВСКАЯ РАТУША»



BASHNI ELEMENT



ПЯТЬ БАШЕН
ELEMENT – ПЯТЬ
МИРОВ НА ПОБЕРЕЖЬЕ
ФИНСКОГО ЗАЛИВА



BASHNI ELEMENT

ELEMENT
ПОСТРОИТ РЯДОМ
С BASHNI ELEMENT
ДВА СОВРЕМЕННЫХ
ОБРАЗОВАТЕЛЬНЫХ
ОБЪЕКТА, КОТОРЫЕ
БУДУТ ПЕРЕДАНЫ
ГОРОДУ

ШКОЛА-ЛИЦЕЙ

на 275 учеников

ДЕТСКИЙ САД

на 75 мест

РЯДОМ
С BASHNI ELEMENT
УЖЕ ЕСТЬ

Детский сад №642
«Земля и Вселенная»

Детский сад №37
«Капитаны»

Детский сад №39
«Азбука»

Общеобразовательная
школа №708 «Открытие»

Общеобразовательная
школа на 685 мест



В БЛИЖАЙШЕЕ ВРЕМЯ
В РАЙОНЕ ПОСТРОЯТ

Школа «Газпрома»
на 1650 мест

Три общеобразовательных
школы на 1650, 1375 и 550 мест

Два детских сада
на 245 и 80 мест

Поликлиника
на 800 пациентов

ОММАЖ НА НЕБОСКРЁБЫ МИРОВЫХ СТОЛИЦ



Динамичные силуэты зданий, масштабное панорамное остекление, симметричные линии фасадов и первый в городе «небесный мост» с клубной инфраструктурой – за счет передовой архитектурной концепции **BASHNI ELEMENT** станут новой высотной доминантой «Морского фасада».



BASHNI ELEMENT – это воплощение идеи урбанистического города-сада на берегу залива, где инновации и комфорт сочетаются с гармонией природы.

АВТОРЫ АРХИТЕКТУРНОГО
ОБЛИКА НОВОГО ПРОЕКТА
ELEMENT – ИЗВЕСТНОЕ
ПЕТЕРБУРГСКОЕ БЮРО
«А.ЛЕН»

ПЕРВЫЙ В ПЕТЕРБУРГЕ «НЕБЕСНЫЙ МОСТ»

BASHNI ELEMENT

Интерьеры общественных пространств **BASHNI ELEMENT** разработаны при участии искусственного интеллекта. ИИ* учел тысячи критериев человеческого восприятия комфортного окружения и создал неповторимый дизайн, а архитекторы **ELEMENT** довели его до совершенства.

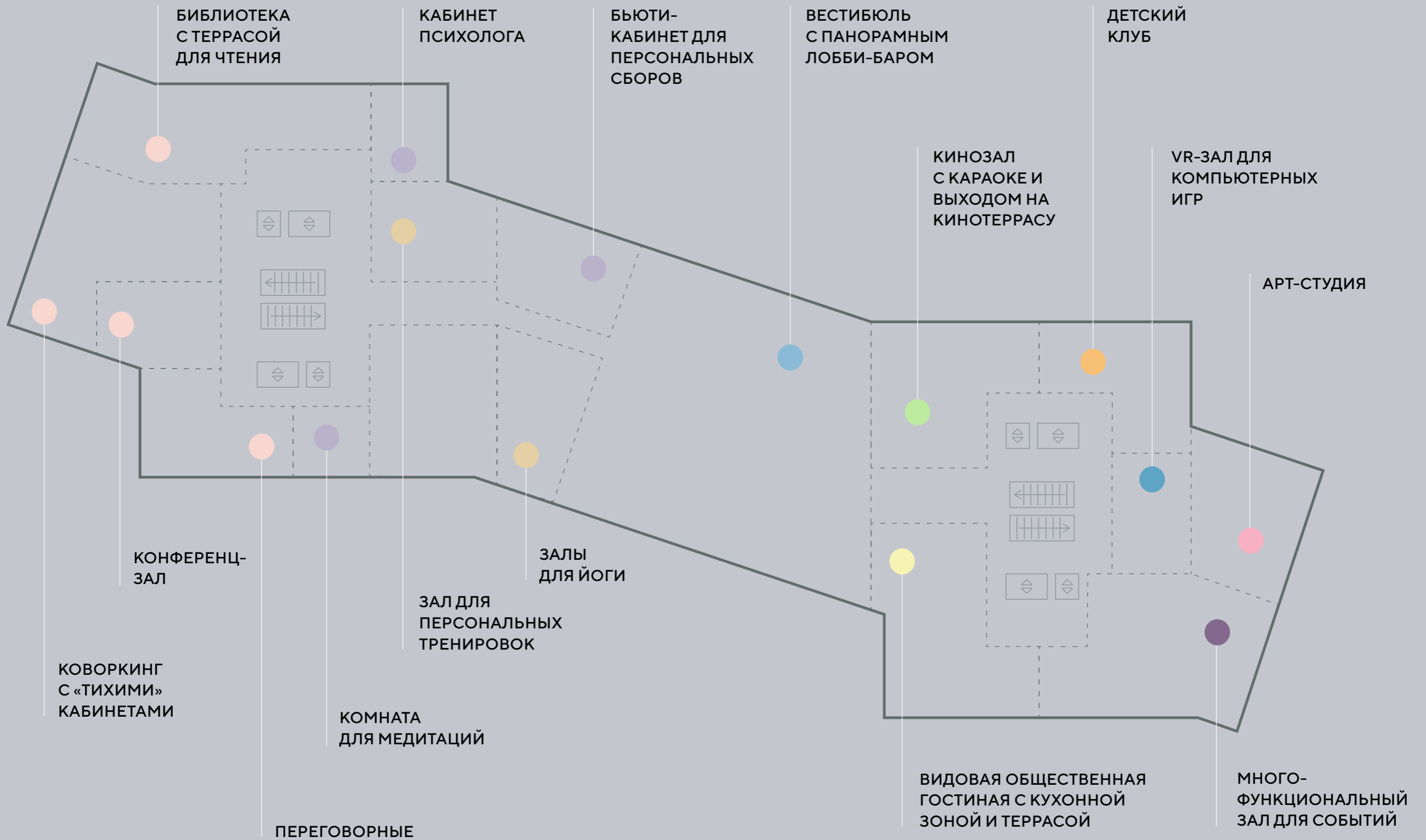
* ИИ –
искусственный
интеллект





Расположенный на уровне девятого этажа, парящий «небесный мост» соединяет башни **TITAN** и **PLATINA**. Внутри частного пространства – 1000 м² клубной инфраструктуры с панорамным видом на Финский залив. Доступ в эту часть проекта открыт только для резидентов **BASHNI ELEMENT**.





УНИКАЛЬНОЕ НАПОЛНЕНИЕ
«НЕБЕСНОГО МОСТА»

ИСКЛЮЧИТЕЛЬНАЯ
ПРИВАТНОСТЬ КЛУБНЫХ
ПРОСТРАНСТВ



ПРОСТРАНСТВА ДЛЯ ВСЕЙ СЕМЬИ

При разработке концептуального наполнения проекта **ELEMENT** сфокусировался на создании коммерческой инфраструктуры семейного формата – она появится в стилобатной части **BASHNI ELEMENT**. Пользоваться полезными сервисами для комфортной жизни, полезного отдыха и эффективной работы смогут все жители микрорайона.



ВСЕЛЕННАЯ ПОКОЛЕНИЯ «АЛЬФА»

«Дети-альфа» – так говорят о детях, рожденных после 2010 года. Их отличает высокая скорость мышления, сильные личные границы, любовь к новым технологиям и желание бесконечно создавать контент. В своем проекте **ELEMENT** учел потребности нового поколения и разработал пространства, которые помогут ему максимально реализовать свой потенциал.

ОБРАЗОВАТЕЛЬНО-
РАЗВЛЕКАТЕЛЬНЫЙ
КЛАСТЕР

ШКОЛА IT
С МУЛЬТИМОДАЛЬНЫМ
ОБУЧЕНИЕМ

ТВОРЧЕСКИЕ
МАСТЕРСКИЕ

ДЕТСКИЙ ФИТНЕС

ДИЗАЙНЕРСКИЕ
ИГРОВЫЕ КОМНАТЫ

VR-ПРОСТРАНСТВО





ГОСТЕПРИИМНОЕ ПРОСТРАНСТВО

Просторное гранд-лобби
350 м²

Круглосуточная стойка
ресепшн

Лаундж-зона для общения

СЕМЕЙНЫЕ ЦЕННОСТИ

Двухуровневый ресторан
с видовой террасой

Семейный клуб

Детские игровые комнаты

Открытые патио с шезлонгами

BASHNI ELEMENT



ЗАБОТА О ЗДОРОВЬЕ

25-метровый бассейн

Тренажерный зал

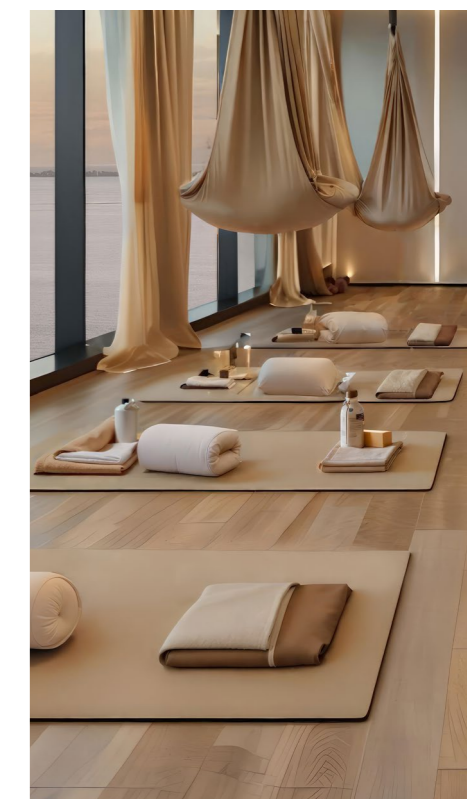
Детский и взрослый фитнес

ВНИМАНИЕ К ДЕТАЛЯМ

Собственный вестибюль
в каждой башне

Колясочные и пункты
приема посылок

Санузел для резидентов
во всех вестибюлях



УДОВОЛЬСТВИЕ ОТ ЖИЗНИ

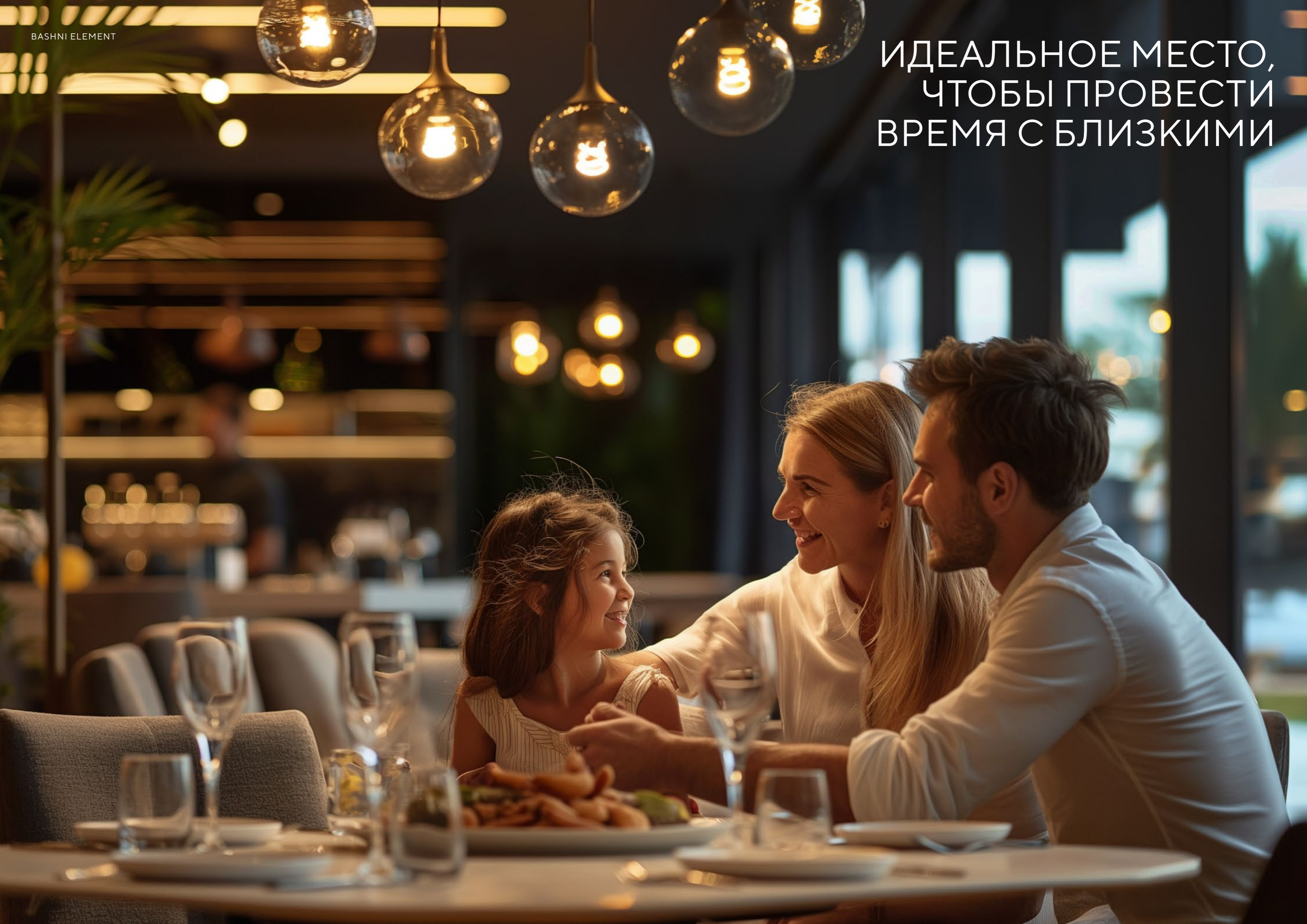
Салоны красоты

Бутики

Авторская кофейня



ИДЕАЛЬНОЕ МЕСТО,
ЧТОБЫ ПРОВЕСТИ
ВРЕМЯ С БЛИЗКИМИ





РУКОТВОРНЫЙ ОАЗИС

Авторское благоустройство **BASHNI ELEMENT** разработано совместно с командой «Бюро Правда». Архитекторы бюро специализируются на создании парков и садов в Москве, Петербурге, на берегу Черного моря и Тихого океана.

СО СТОРОНЫ ФИНСКОГО ЗАЛИВА
событийная площадь между башнями
CARBON и CUPRUM

СО СТОРОНЫ ДВОРА
ландшафтный парк площадью 2600 м²
со спортивными зонами, детскими
площадками и местами для отдыха

НА КРОВЛЕ СТИЛОБАТНОЙ ЧАСТИ
зеленые сады, интерактивные площадки,
зона для занятий спортом, арт-объекты,
амфитеатр и видовые патио

ПЯТЬ БАШЕН – ПЯТЬ ГРАНЕЙ БУДУЩЕГО

В состав проекта **BASHNI ELEMENT** входит пять именных башен, каждая из которых обладает своим особым именем.

CARBON, CUPRUM, TITAN, PLATINA, WOLFRAM – пять элементов, пять характеров, пять стилей жизни в новом проекте **ELEMENT**.

WOLFRAM

PLATINA

TITAN

CUPRUM

CARBON

1026
КВАРТИР

80% КВАРТИР
С ВИДОМ НА
ФИНСКИЙ ЗАЛИВ

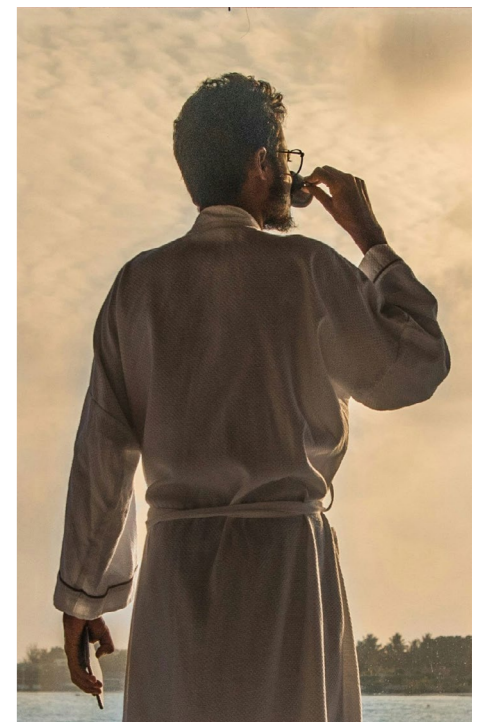
ДО 7 МЕТРОВ
ВЫСОТА ПОТОЛКА

ОТДЕЛКА
WHITE BOX

СИСТЕМА
«УМНЫЙ ДОМ»

ОТ СТУДИЙ ДО 6Е
ПЕНТХАУСОВ

50 М²
СРЕДНЯЯ
ПЛОЩАДЬ
КВАРТИР



CARBON

Карбон – это углеродное соединение, а углерод – один из важнейших химических элементов, который лежит в основе всей жизни. Башня **CARBON** создана для молодых и активных людей, стремящихся к успеху.

22 ЭТАЖА

324 КВАРТИРЫ

ОТ 2,85 ДО 3 М
ВЫСОТА ПОТОЛКА

УНИКАЛЬНЫЕ ПЛАНИРОВКИ

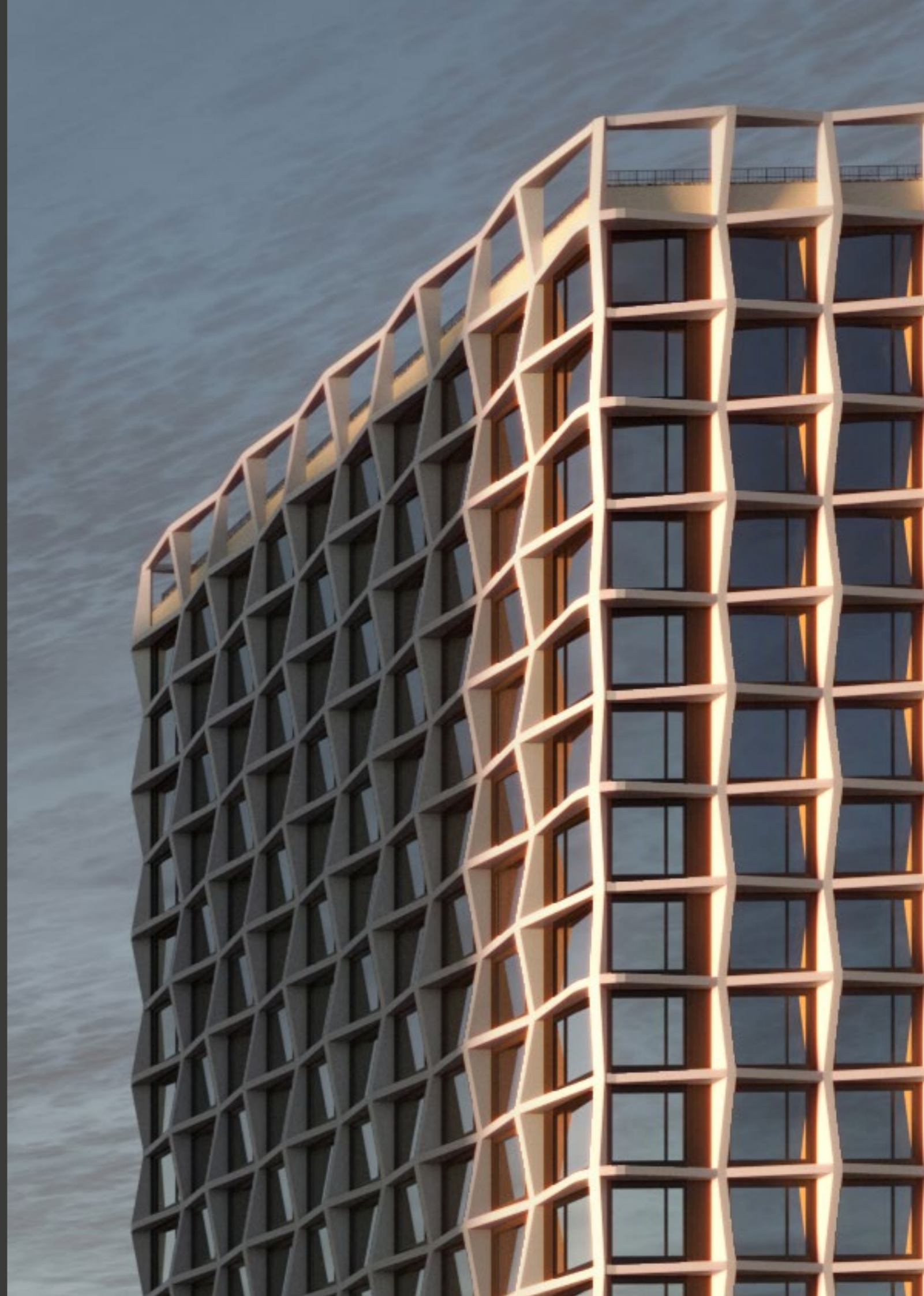
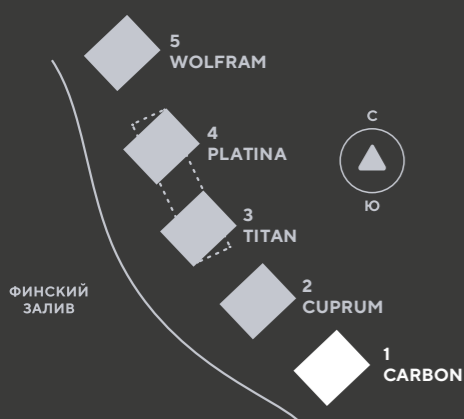
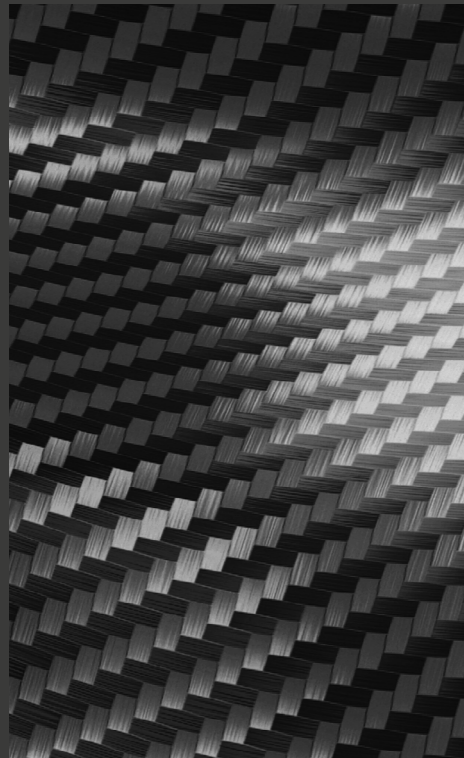
СТУДИИ с приватной спальней зоной

КОМПАКТНЫЕ ВИДОВЫЕ
1К КВАРТИРЫ

2Е КВАРТИРЫ с кухней-гостиной
и лоджией

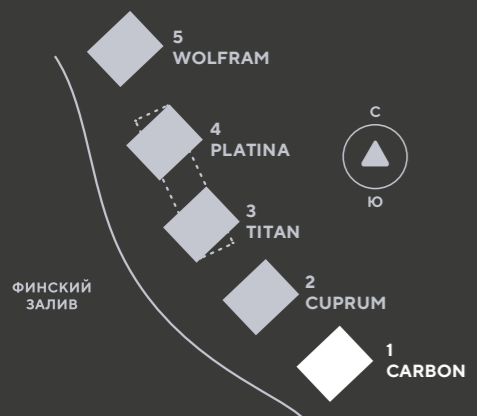
УГЛОВЫЕ 3Е с видовой кухней-
гостиной и нишей для техники

ПРОСТОРНЫЕ 3Е с мастер-блоком
и постирочной



CARBON

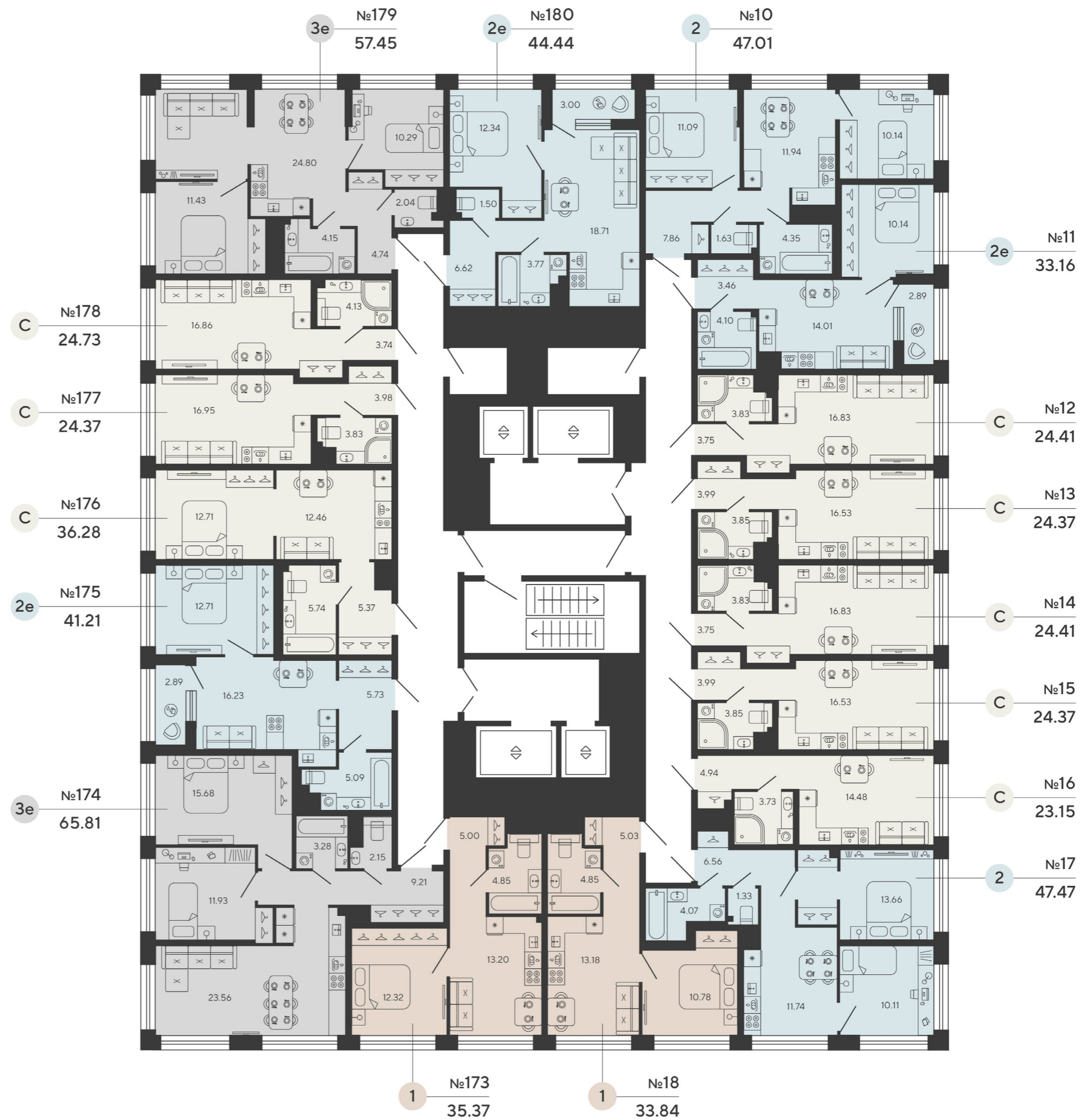
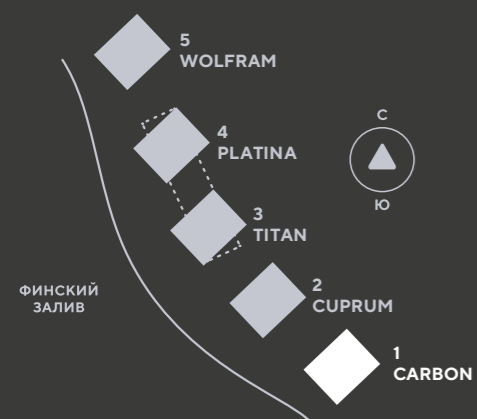
3 ЭТАЖ



CARBON

4 ЭТАЖ

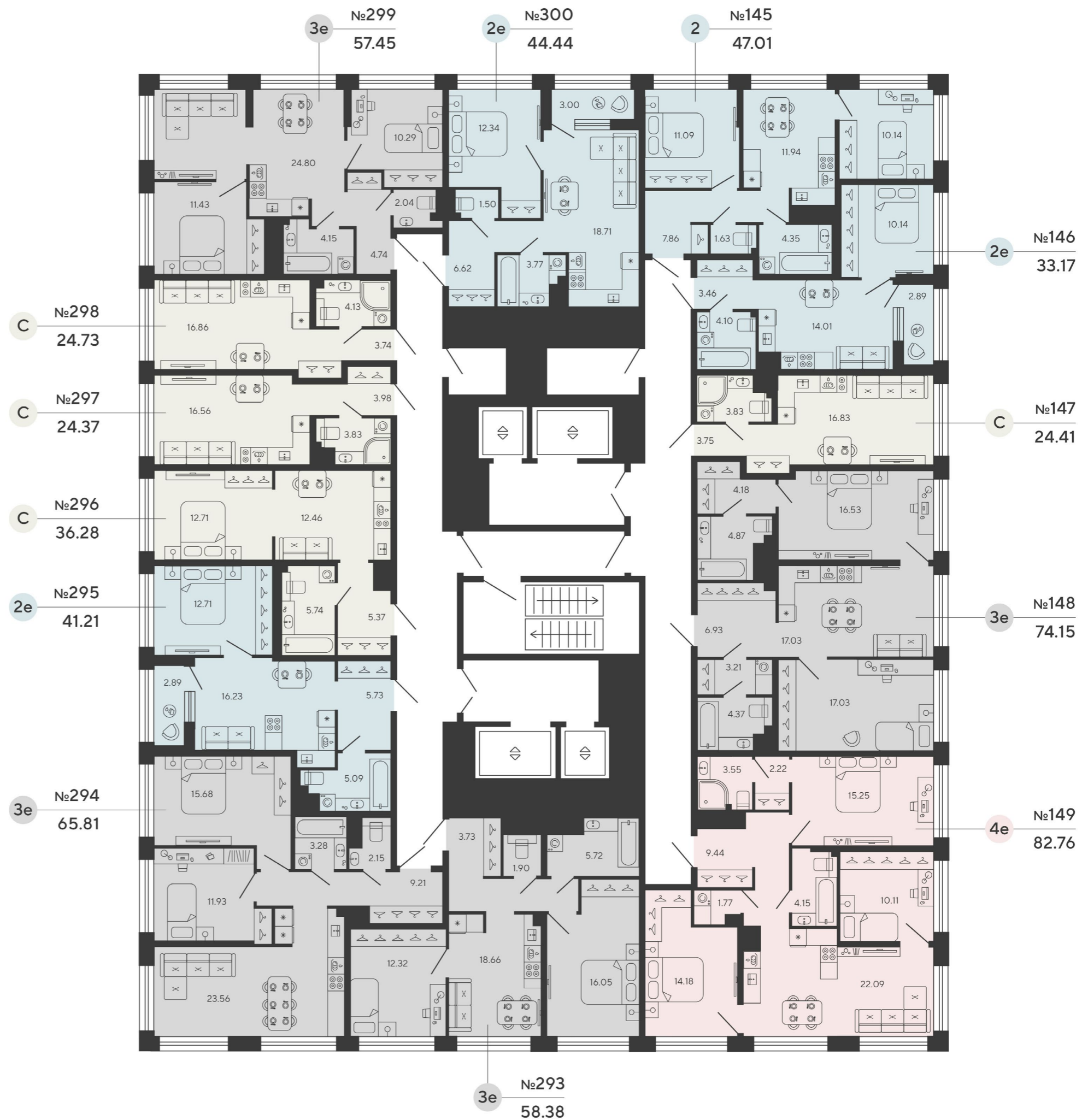
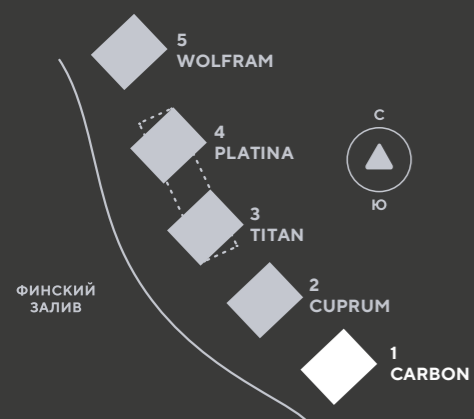
ТИПОВОЙ ЭТАЖ
ДЛЯ 4-18 ЭТАЖА



CARBON

19 ЭТАЖ

ТИПОВОЙ ЭТАЖ
ДЛЯ 19-22 ЭТАЖА





CUPRUM

Медь – один из первых металлов, освоенных человеком. По легенде, богиня Афродита лично показала древним киприотам залежи меди. От имени острова Кипр великолепный металл и получил свое латинское название – Cuprum.

Башня **CUPRUM** создана для молодых семей, которые ценят личное пространство и любят жизнь во всех ее проявлениях. Именно в этой башне есть планировки с угловым панорамным остеклением.

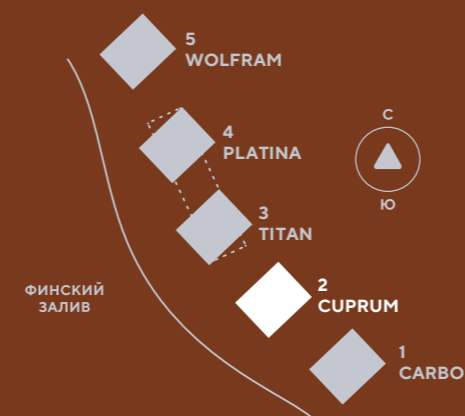


20 ЭТАЖЕЙ

249 КВАРТИР

ОТ 3 ДО 4,35 М
ВЫСОТА ПОТОЛКА

**УНИКАЛЬНЫЕ
ПЛАНИРОВКИ**



СТУДИИ с гардеробной и кухней-нишей

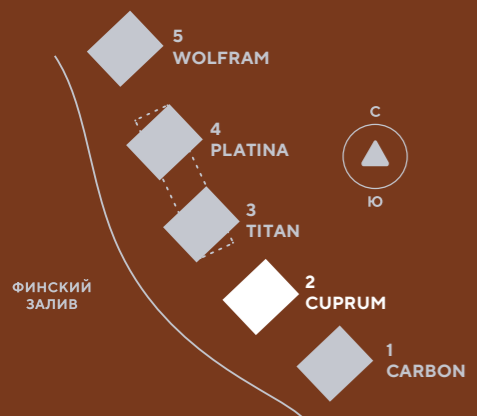
2Е с функциональной скрытой кухней и отдельной кладовой

УГЛОВАЯ 3Е с видовой кухней-гостиной и анфиладной мастер-спальней

4Е с мастер-спальней и приватной угловой гостиной

CUPRUM

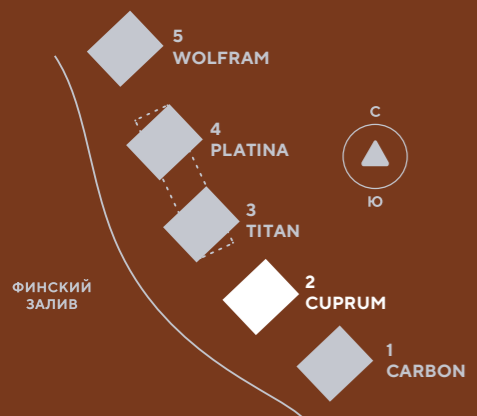
3 ЭТАЖ



CUPRUM

4 ЭТАЖ

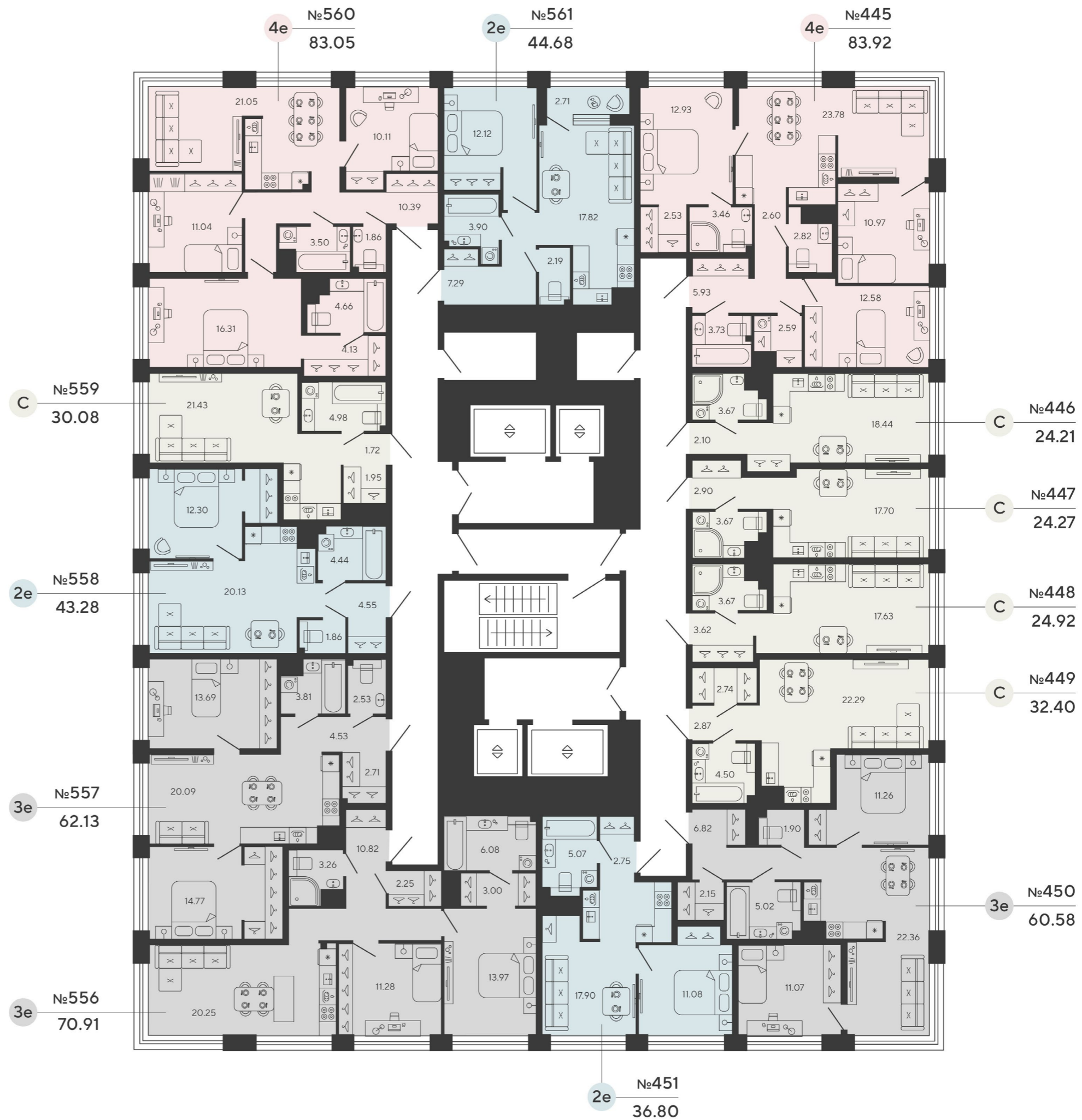
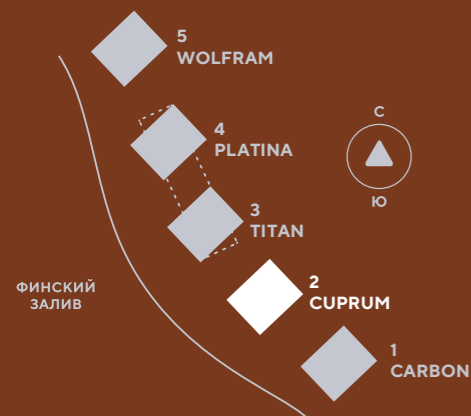
ТИПОВОЙ ЭТАЖ
ДЛЯ 4-17 ЭТАЖА



CUPRUM

18 ЭТАЖ

ТИПОВОЙ ЭТАЖ
ДЛЯ 18-22 ЭТАЖА



TITAN

Титан – легкий и прочный материал, который часто именуют «металлом будущего». В башне **TITAN** запроектированы квартиры, учитывающие жизненные сценарии семей с детьми. Именно **TITAN** и **PLATINA** соединены небесным панорамным мостом – главным архитектурным акцентом **BASHNI ELEMENT**.

19 ЭТАЖЕЙ

162 КВАРТИРЫ

ОТ 3 ДО 7 М
ВЫСОТА ПОТОЛКА

УНИКАЛЬНЫЕ ПЛАНИРОВКИ

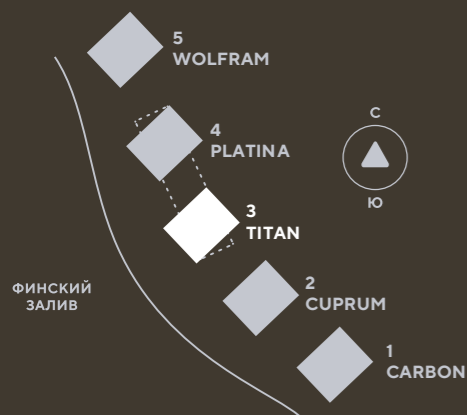
СТУДИЯ С ВЫДЕЛЕННОЙ КУХНЕЙ-НИШЕЙ

СТУДИЯ с функциональной кухней с барной стойкой и приватной спальней зоной

2Е КВАРТИРА с мастер-блоком и функциональной кухней, где есть ниша для встроенной техники

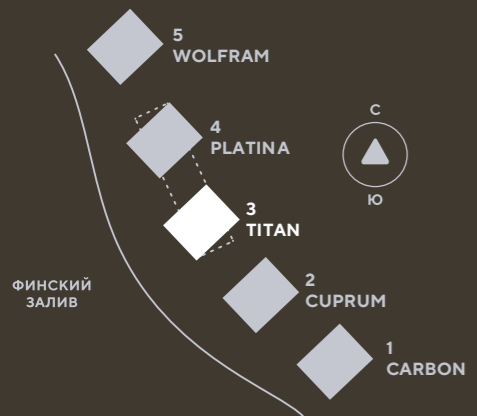
УГЛОВАЯ ВИДОВАЯ 3Е КВАРТИРА с кухней-гостиной и анфиладным мастер-блоком

3К КВАРТИРА с «зимним садом» и детской игровой гостиной



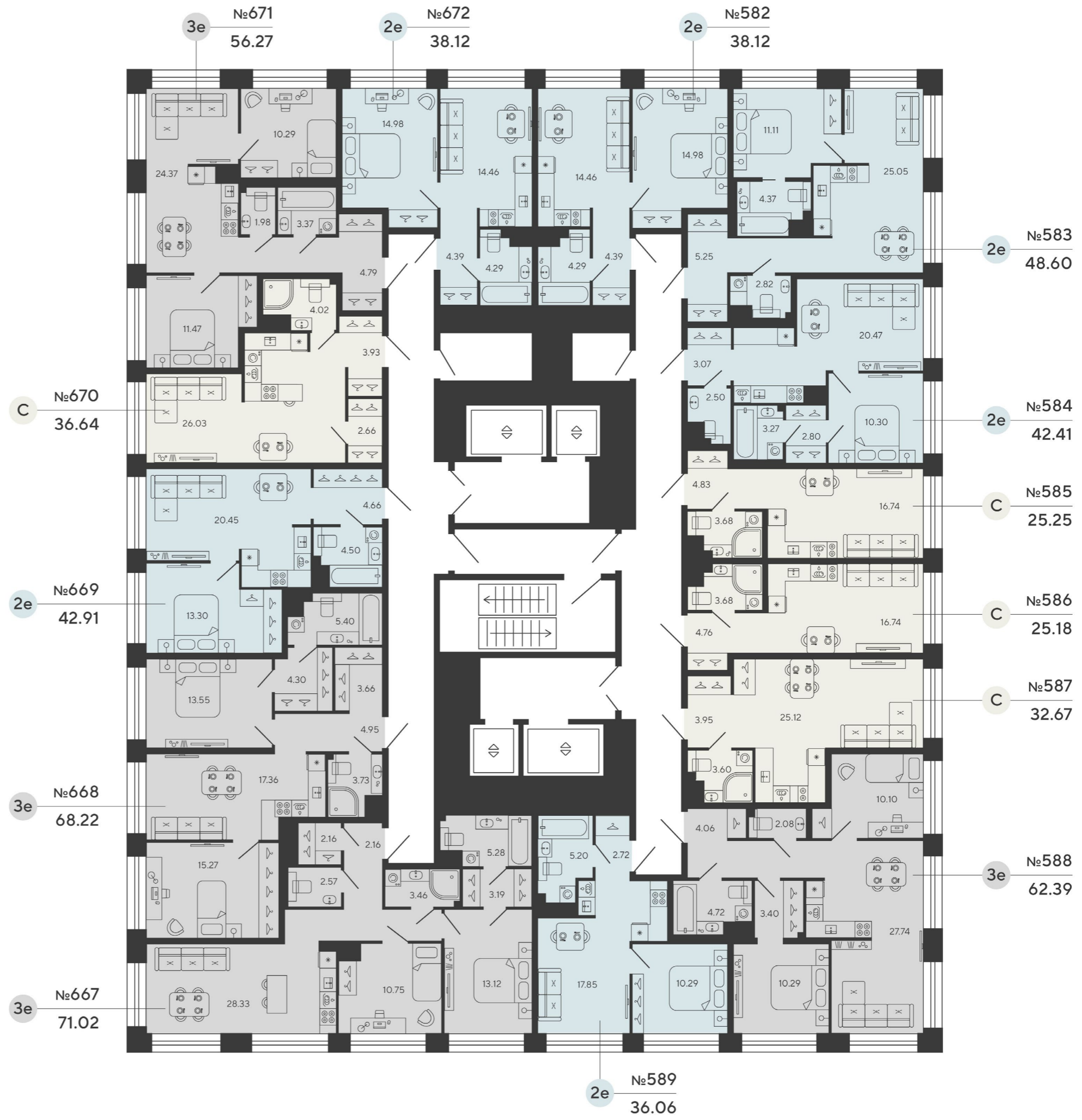
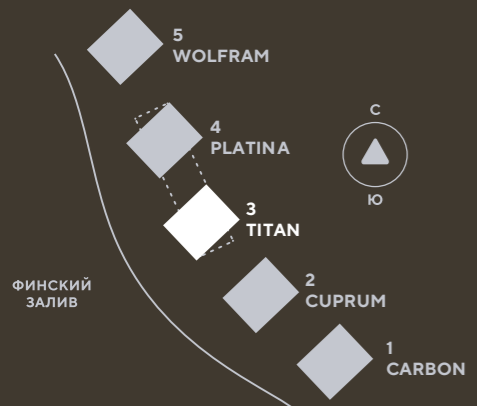
TITAN

3 ЭТАЖ



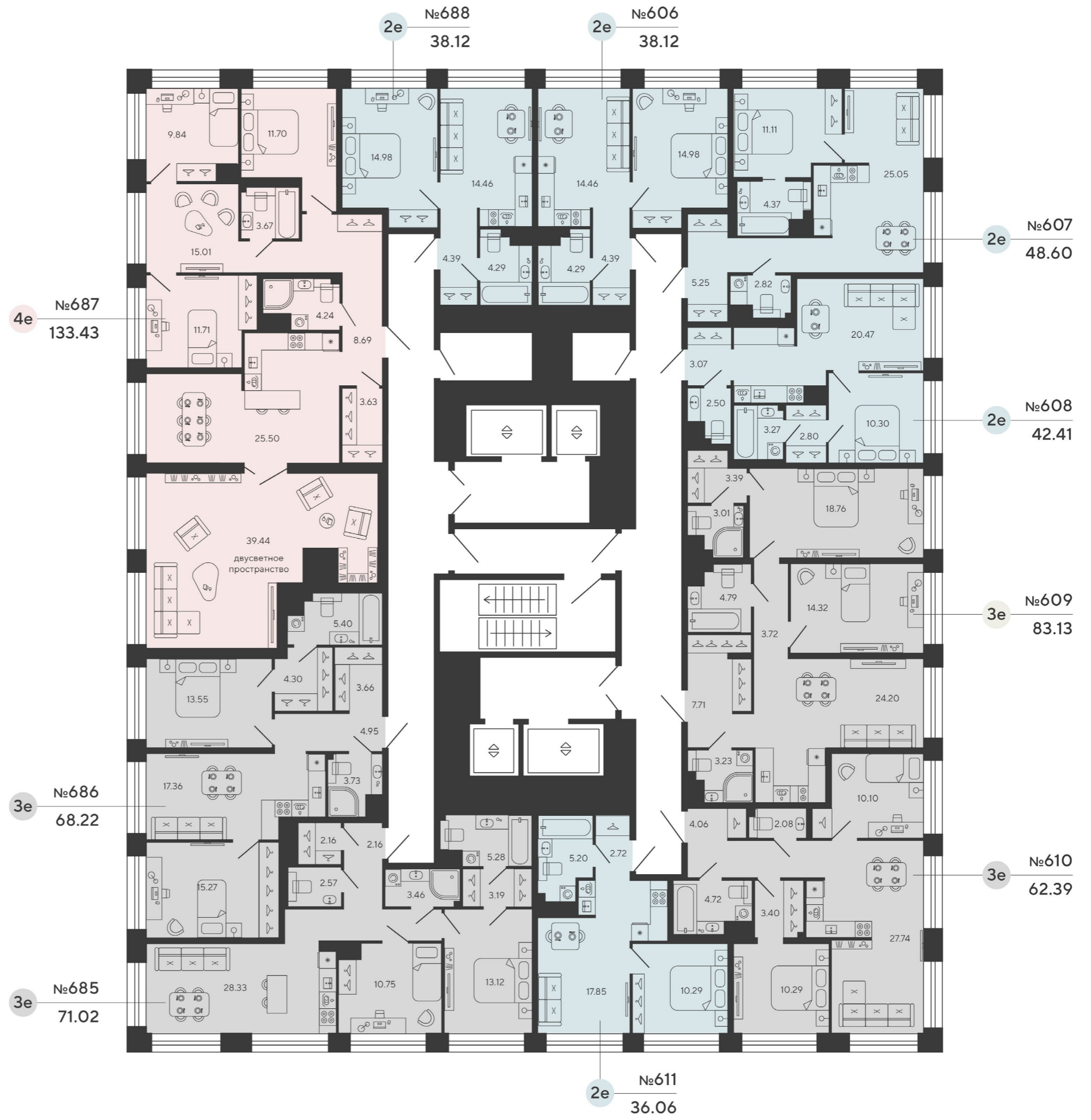
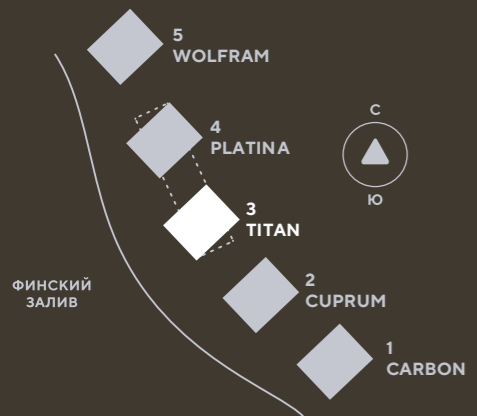
TITAN 4 ЭТАЖ

ТИПОВОЙ ЭТАЖ
ДЛЯ 4-6 ЭТАЖА



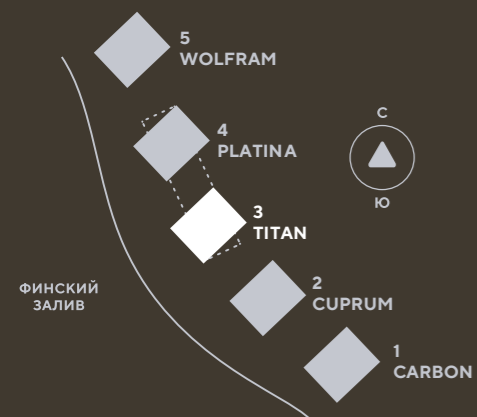
TITAN

7 ЭТАЖ



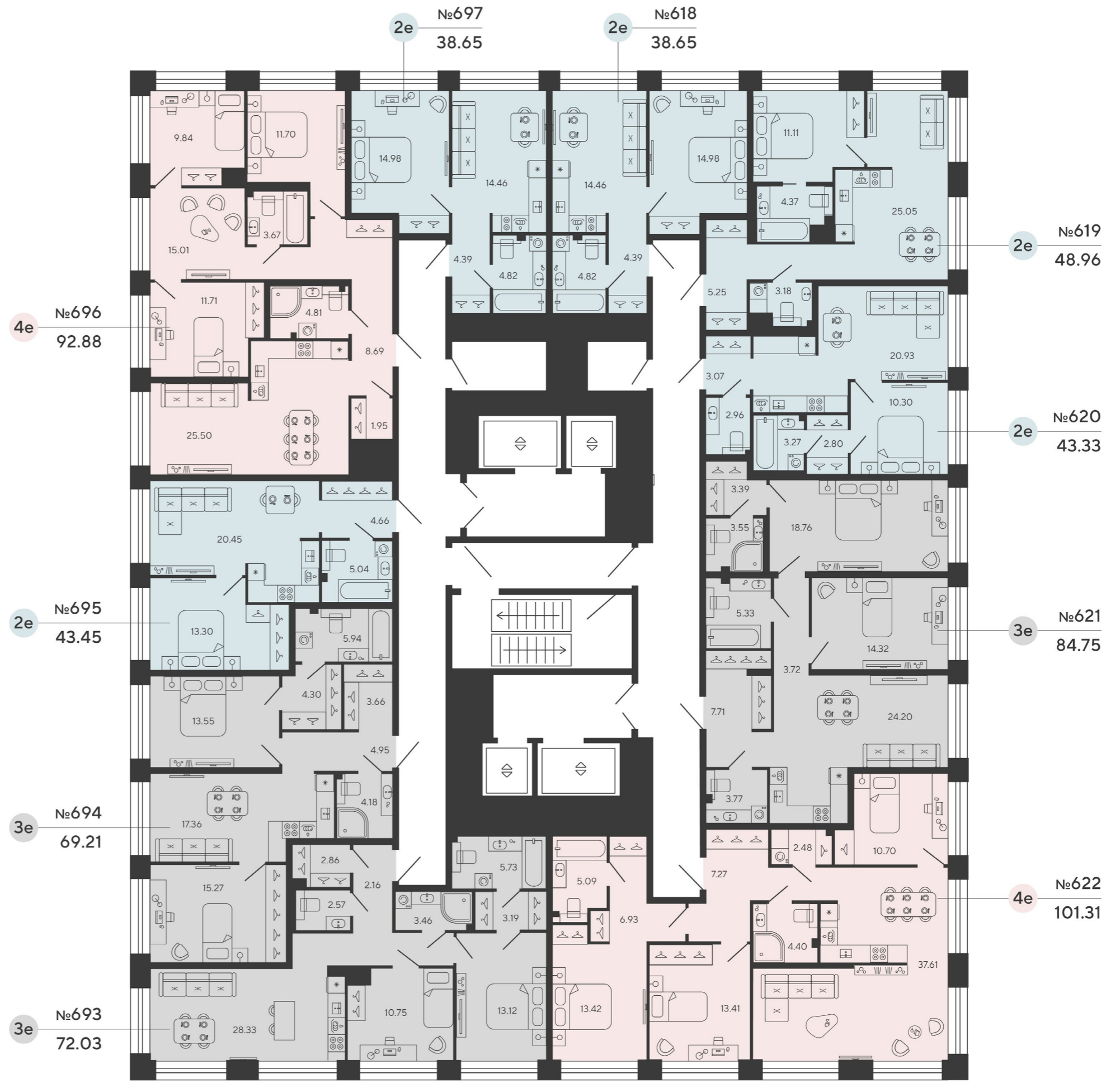
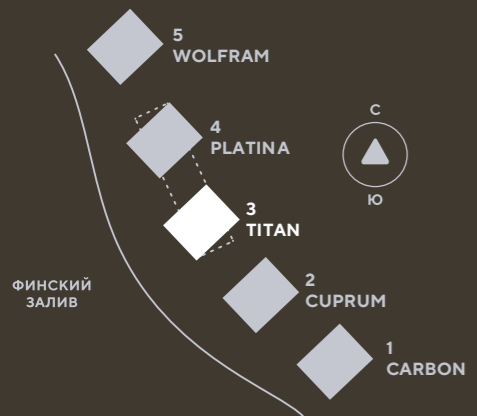
TITAN 8 ЭТАЖ

9 ЭТАЖ —
«НЕБЕСНЫЙ МОСТ»



TITAN

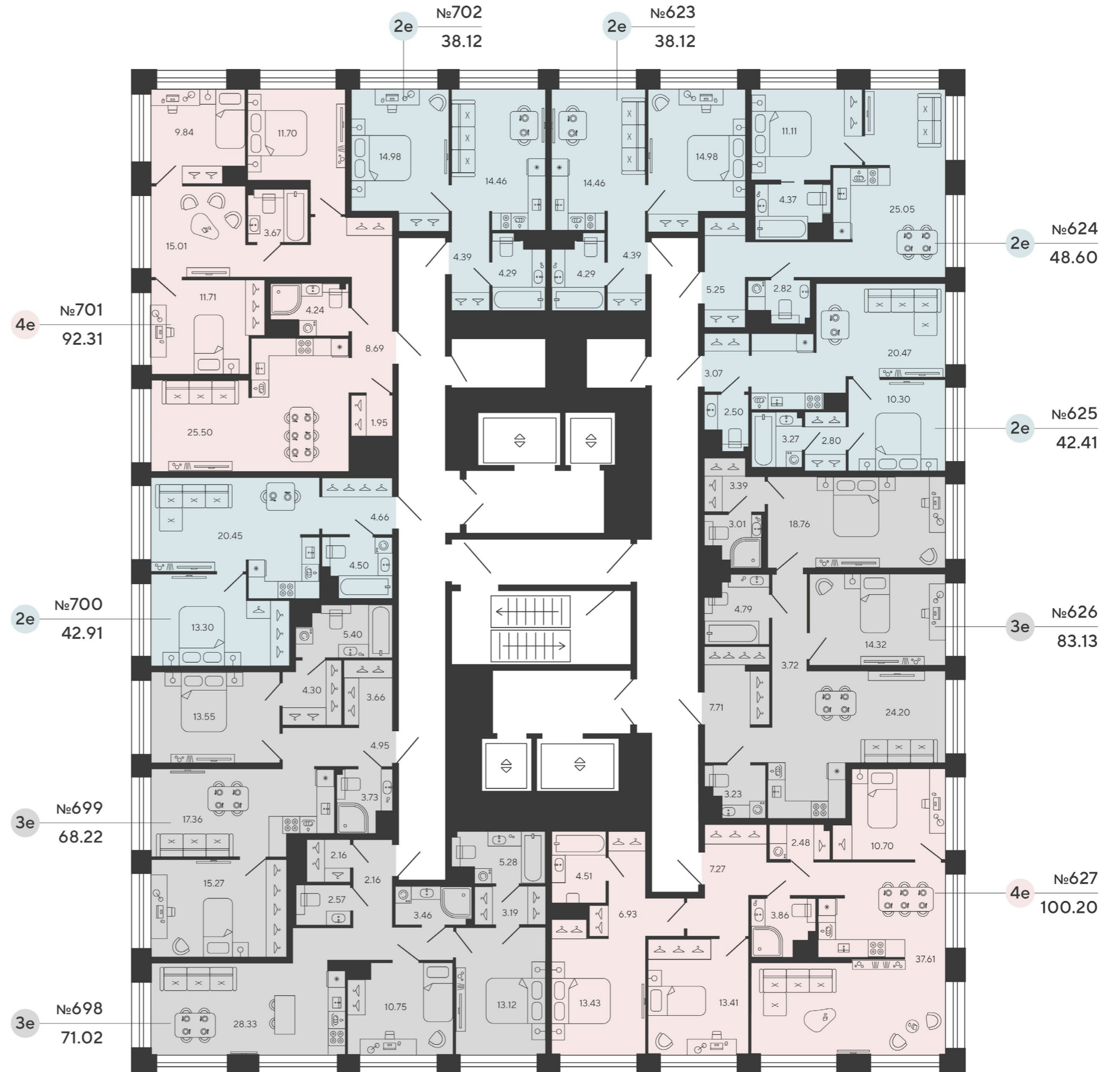
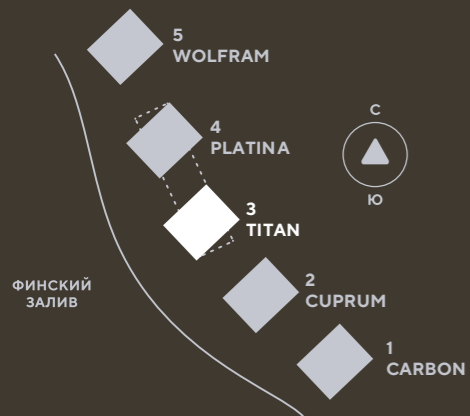
10 ЭТАЖ



TITAN 11 ЭТАЖ

ТИПОВОЙ ЭТАЖ
ДЛЯ 11-17 ЭТАЖА

18-19 ЭТАЖ —
ПЕНТХАУСЫ





PLATINA

Платина – самый редкий драгоценный металл в мире, обладающий уникальными свойствами. Башня **PLATINA** объединяет сотни семей в добрососедское сообщество, предлагая прогрессивные решения для жизни.



19 ЭТАЖЕЙ

156 КВАРТИР

**ОТ 3 ДО 7 М
ВЫСОТА ПОТОЛКА**

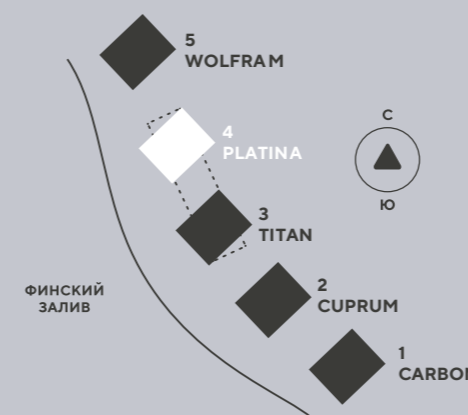
УНИКАЛЬНЫЕ ПЛАНИРОВКИ

2Е КВАРТИРА с мастер-блоком и кухней в нише

2Е КВАРТИРА с угловой видовой кухней-гостиной и мастер-блоком

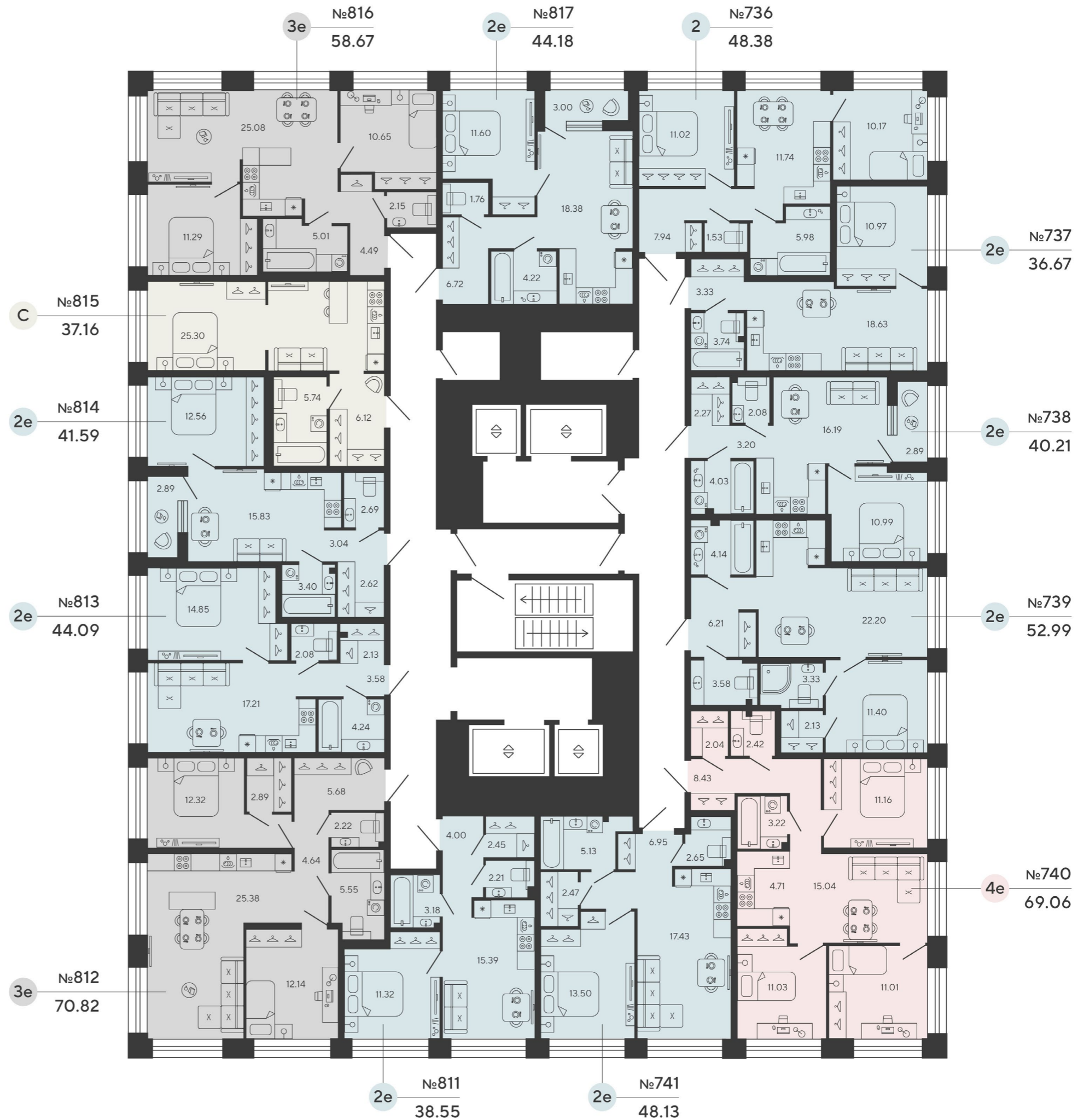
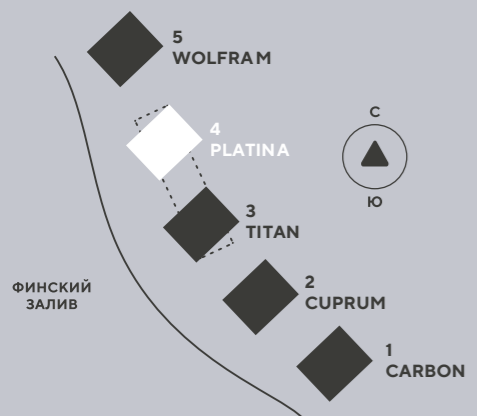
3Е КВАРТИРА с «зимним садом», мастер-блоком и угловой видовой гостиной

3Е КВАРТИРА со скрытой кухней, большой гардеробной и «зимним садом» с антресолями



PLATINA

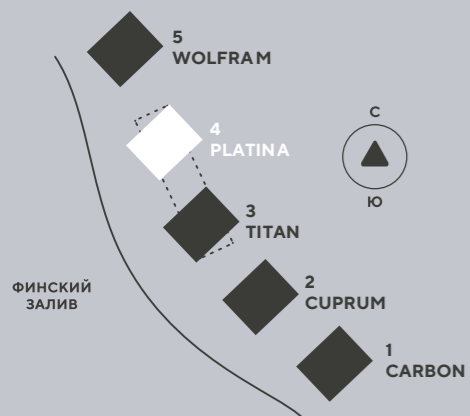
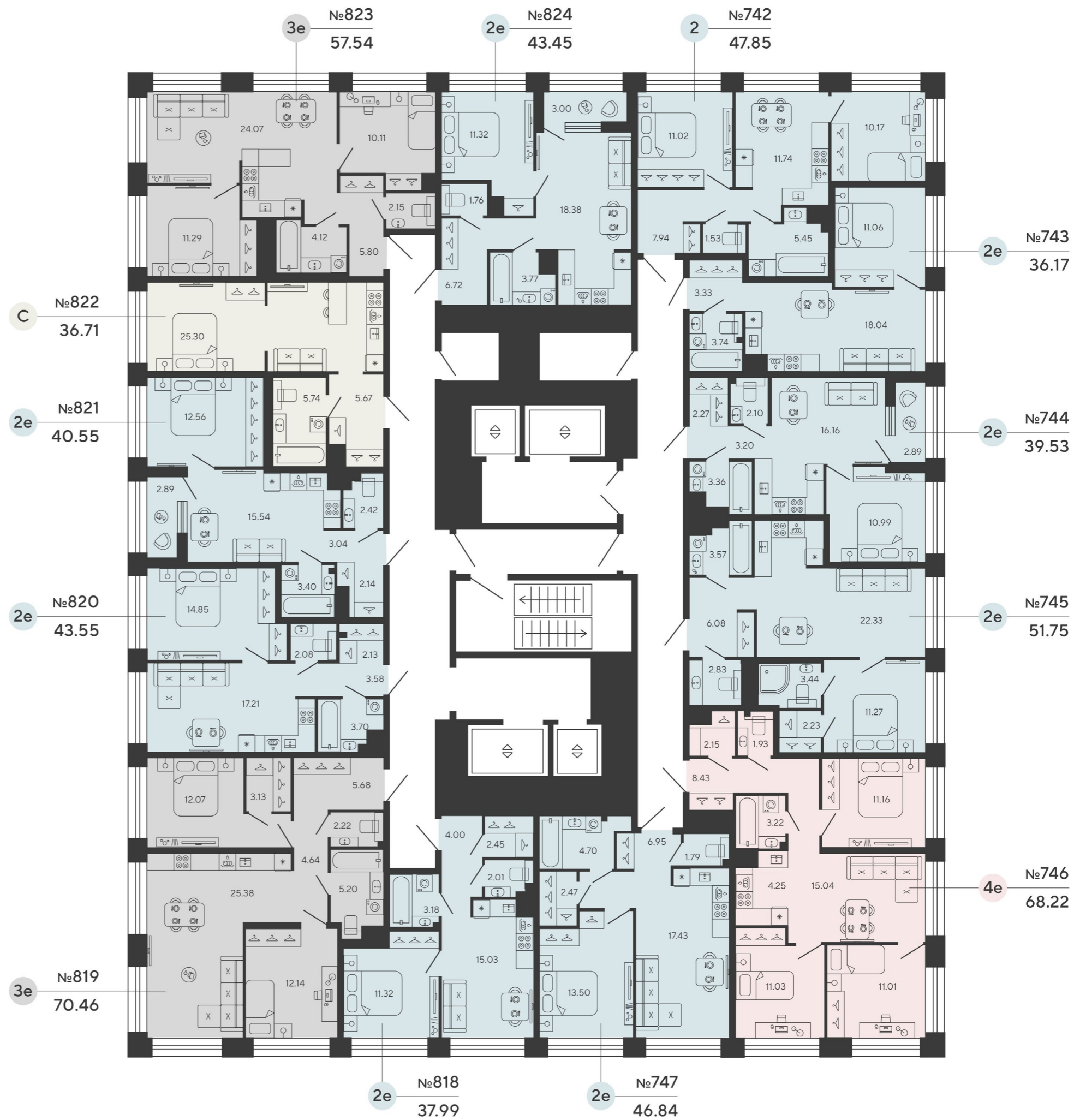
3 ЭТАЖ



PLATINA

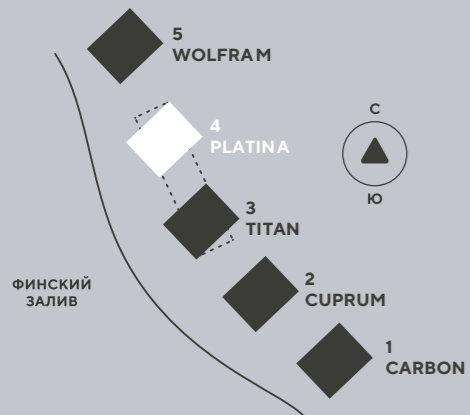
4 ЭТАЖ

ТИПОВОЙ ЭТАЖ
ДЛЯ 4-6 ЭТАЖА



PLATINA

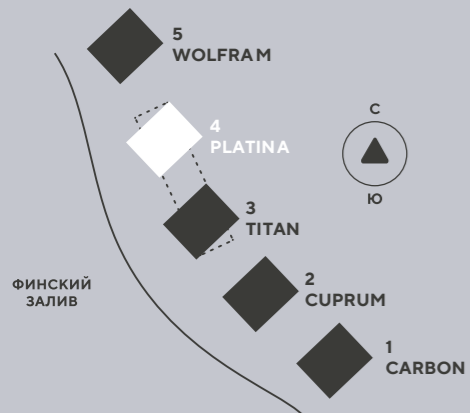
7 ЭТАЖ



PLATINA

8 ЭТАЖ

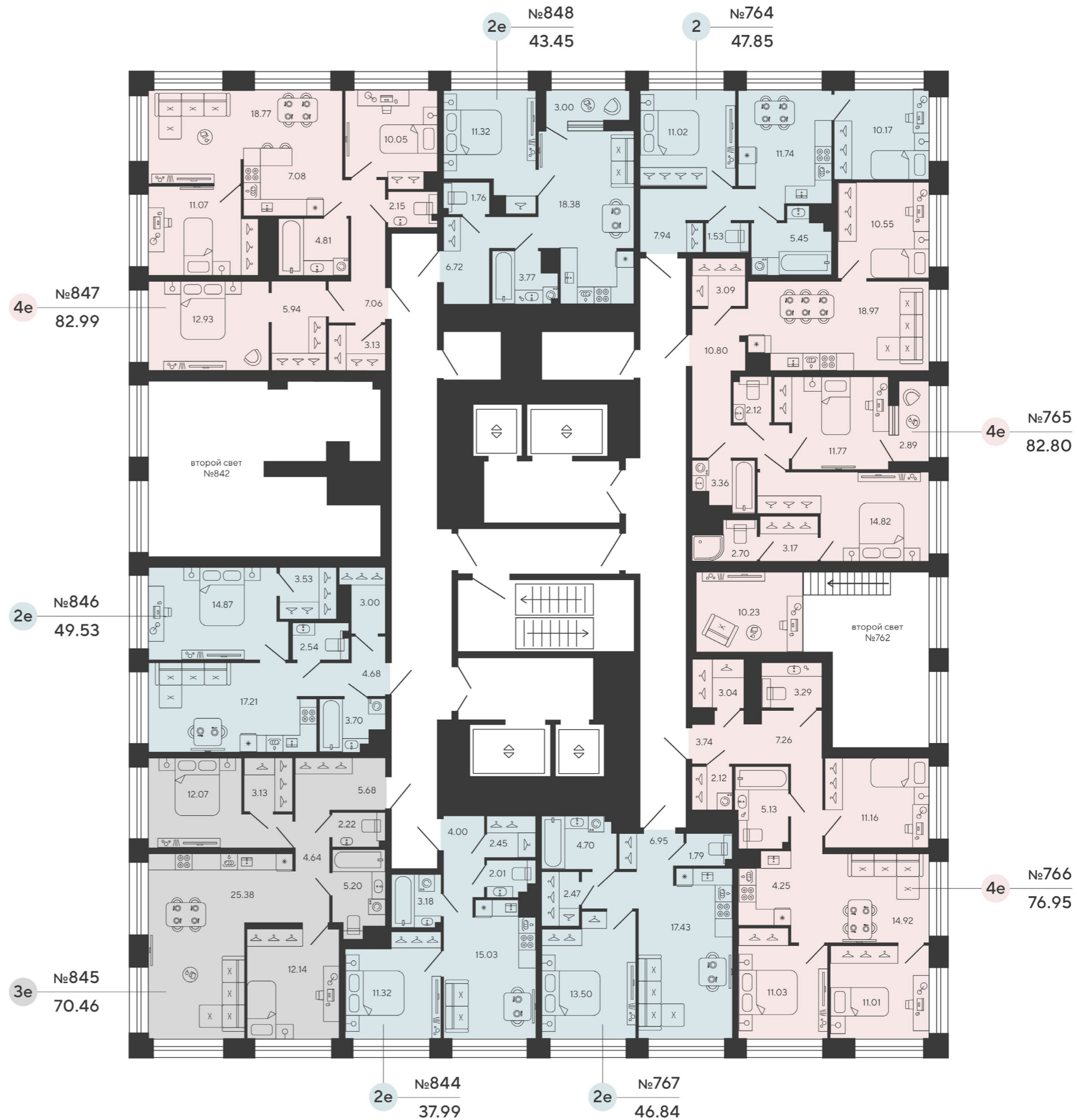
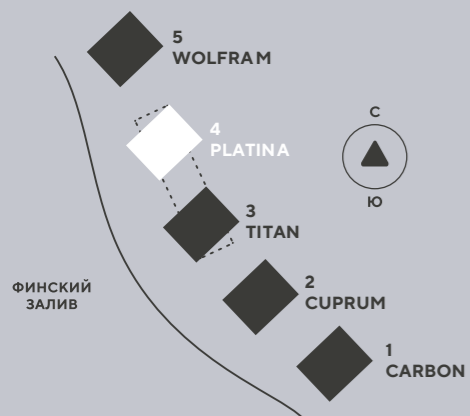
9 ЭТАЖ —
«НЕБЕСНЫЙ МОСТ»



PLATINA 10 ЭТАЖ

ТИПОВОЙ ЭТАЖ
ДЛЯ 10-17 ЭТАЖА

18-19 ЭТАЖ –
ПЕНТХАУСЫ



WOLFRAM

Образец надежности и стиля – вольфрам. Считается одним из самых прочных металлов в мире и оттого – крайне дорогим. Просторные планировки, высокие потолки, окна от 5 метров, прямые виды на морской закат... Башня **WOLFRAM** – истинный премиум-класс с квартирами исключительно семейного формата.

18 ЭТАЖЕЙ

135 КВАРТИР

ОТ 3 ДО 5,85 М
ВЫСОТА ПОТОЛКА

УНИКАЛЬНЫЕ ПЛАНИРОВКИ

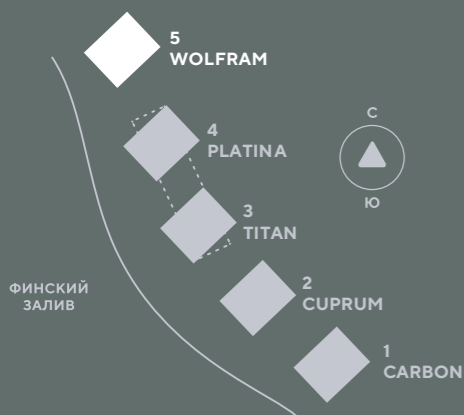
3Е КВАРТИРА с мастер-спальней, кухней в нише и постирочной

4Е КВАРТИРА с угловой видовой кухней-гостиной, постирочной и мастер-блоком

4Е КВАРТИРА с кухней-гостиной с видом во двор, с мастерблоком и постирочной

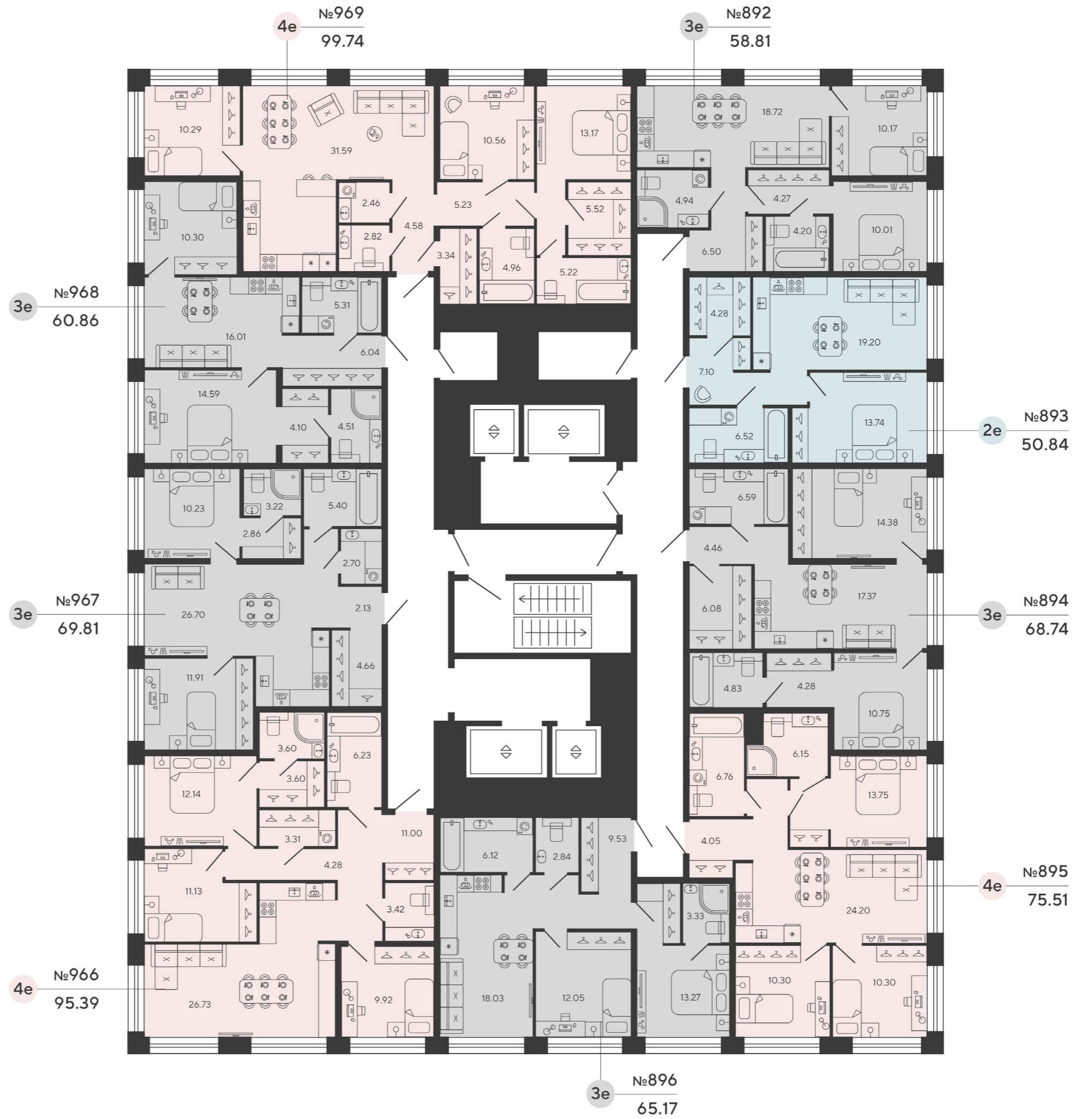
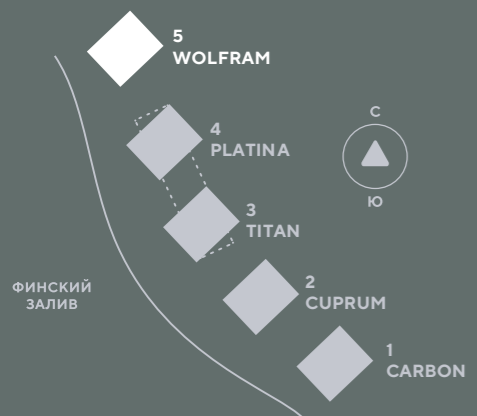
4Е КВАРТИРА с кабинетом, угловой кухней-гостиной и мастер-блоком

5Е КВАРТИРА с кабинетом, угловой кухней-гостиной, мастер-блоком и видовой гардеробной



WOLFRAM

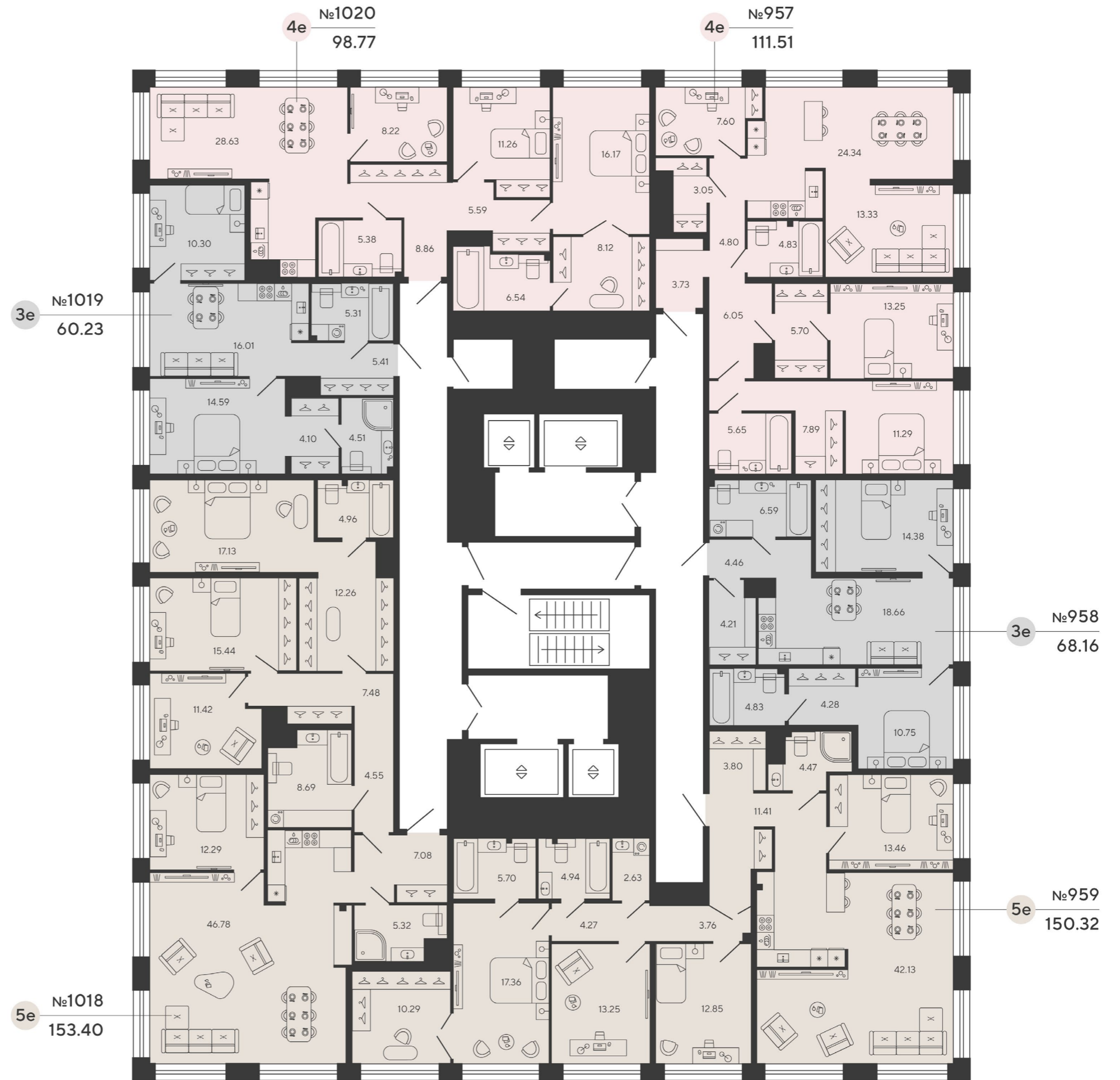
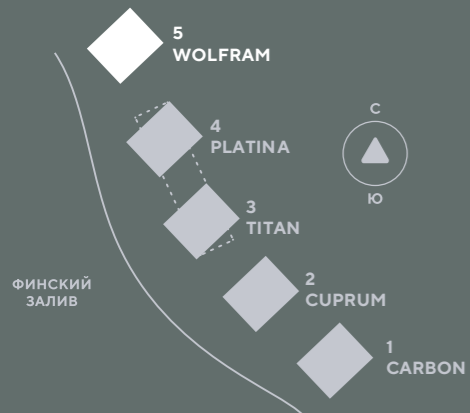
3 ЭТАЖ




WOLFRAM

16 ЭТАЖ

ТИПОВОЙ ЭТАЖ
ДЛЯ 16-18 ЭТАЖА





**ВИДОВЫЕ
ПЕНТХАУСЫ:**
ДВУХУРОВНЕВЫЕ
КВАРТИРЫ
СО ВТОРЫМ СВЕТОМ,
ЗАВОРАЖИВАЮЩИМИ
ВИДАМИ НА ФИНСКИЙ
ЗАЛИВ, ПОТОЛКАМИ
СВЫШЕ 7 МЕТРОВ
И БЫСТРЫМ ДОСТУПОМ
НА БЕСШУМНОМ ЛИФТЕ

В башнях TITAN и PLATINA расположено 12 видовых пентхаусов – по шесть в каждой. Редкое сочетание безупречной роскоши и высоких технологий, доступное избранным.

ТЕХНОЛОГИИ, ОПЕРЕЖАЮЩИЕ ВРЕМЯ

Подарите себе драгоценное время – доверьте свои бытовые заботы «умному дому». Благодаря современным технологиям, владельцы квартир **BASHNI ELEMENT** могут дистанционно или при помощи голосовых команд контролировать в своем доме освещение, работу бытовой техники, системы микроклимата и не только.

**АВТОМАТИЗАЦИЯ
И БЕЗОПАСНОСТЬ**

**ОТОПЛЕНИЕ
И КОНДИЦИОНИРОВАНИЕ**

**ОСВЕЩЕНИЕ
И ЭЛЕКТРОЭНЕРГИЯ**

**СИСТЕМА УМНЫХ ШТОР
И БЫТОВАЯ ТЕХНИКА**



ПРЕВОСХОДСТВО ИНЖЕНЕРИИ

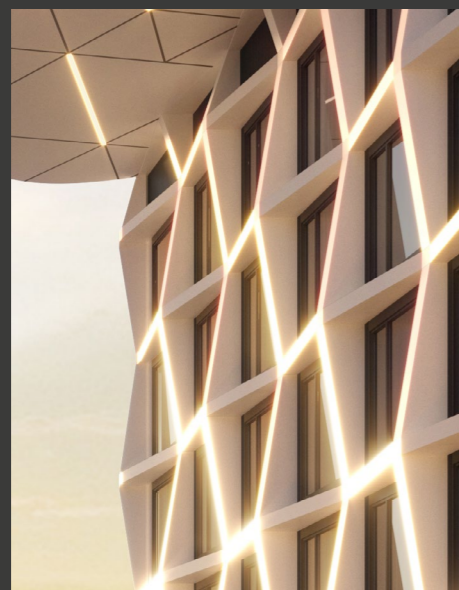
ИНЖЕНЕРНЫЕ РЕШЕНИЯ
В **BASHNI ELEMENT** –
ЭТО ИСКУССТВО ТЕХНОЛОГИЙ,
ВОПЛОЩЕННОЕ В КАЖДОМ
ЭЛЕМЕНТЕ ДОМА. ИНЖЕНЕРИЯ
ЗДЕСЬ – ЭТО СИНЕРГИЯ
ПЕРЕДОВЫХ ТЕХНОЛОГИЙ
И ЗАБОТЫ О КОМФОРТЕ
РЕЗИДЕНТОВ

ФАСАДЫ

Вентилируемые фасады
с дополнительным
утеплением

Долговечные
алюмокомпозитные панели

Эффектная архитектурная
подсветка



СВЕТ

Панорамное остекление

Двухкамерные
энергосберегающие
стеклопакеты

Угловое безрамное
остекление в башне
CUPRUM

ТЕХНОЛОГИИ

Интернет
со скоростью 1Гбит/сек

Усилитель сигнала, в том
числе в лифтах и паркинге

Высокоскоростные
бесшумные лифты с системой
доступа на этажи

ВОДА

Индивидуальный
тепловой пункт

Датчики протечек воды

Счетчики воды
с автоматической
передачей показаний

ВОЗДУХ И ТЕПЛО

Центральное
кондиционирование

Индивидуальный учет
расхода тепловой энергии

Внутрипольные конвекторы
с терморегуляторами

Автоматический сбор
показаний

БЕЗОПАСНОСТЬ

Тревожная кнопка
на стойке ресепшн

Видеонаблюдение на всей
территории комплекса

Видеодомофоны и системы
контроля доступа

Онлайн-трансляция
с камер из общественных
пространств



ПАРКИНГ

Подземный
паркинг на 552 места
с двухуровневой
системой хранения

Зарядки для
электромобилей

Открытая гостевая
парковка на 88 авто



ELEMENT ОБЪЕДИНЯЕТ ЛУЧШИХ

 СБЕР БАНК

Проектное финансирование строительства **BASHNI ELEMENT** обеспечивается крупнейшим банком страны.

ALEN

Основатель мастерской и автор проекта **BASHNI ELEMENT** – заслуженный архитектор России Сергей Орешкин. В портфеле «А.Лен» – десятки знаковых объектов по всей стране.

 ретро
архитектурно-проектная фирма

Архитектурно-проектная фирма «Ретро» – авторы объемно-планировочных решений башен от **ELEMENT**.

ПРАВДА

Ведущая команда архитекторов, обладатели полутора десятка национальных и международных премий в области урбанистики и ландшафтного дизайна. Авторы концептуального проекта благоустройства **BASHNI ELEMENT**.

 solar buro
architecture
interiors

Московское бюро Екатерины Соловьевой – автор исключительных лобби «небесного моста» и гранд-лобби в стилобатной части проекта.